



カーサやまおの特徴

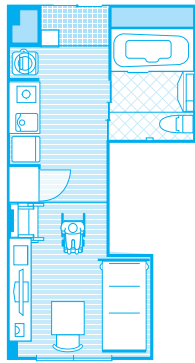
24時間365日、介護職員が常駐しています。

自宅と同様に自由に暮らせることがテーマで、プライバシーに配慮された空間で自分のペースで安心して生活できます。駐車場も完備しており、お元気なシニアの方にも満足して頂ける住宅です。

3タイプ選べます

Aタイプ 26.56㎡

車椅子
も対応

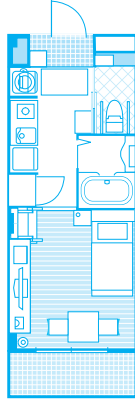


1F

80,600円

家賃・共益費・
基本サービス込み

Bタイプ 26.51㎡



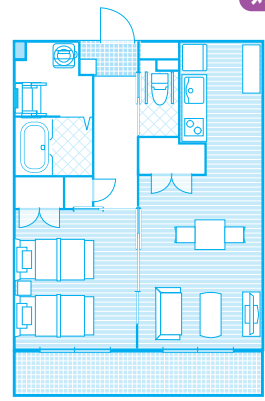
2F

75,600円

家賃・共益費・
基本サービス込み

Cタイプ 53.57㎡

共同
対応型



141,200円

家賃・共益費・
基本サービス込み

全タイプ充実した設備

- TVインターホン
- シャワー洗面台
- バリアフリー浴室
- キッチンセット
- カーテン
- BSアンテナ
- 下駄箱
- 温水洗浄便座付便器
- エアコン
- 照明器具
- 緊急コール
- インターネット
- カメラ付オートロック

基本サービス

- 安否確認
- 転居や専門施設への入居相談
- 生活上のご相談
- 24時間見守りセンサー
- 緊急時対応
(24時間コール対応)
- 当直体制

お部屋の種類	Aタイプ 車椅子も対応	Bタイプ	Cタイプ 共同対応型
家賃	49,000円	44,000円	78,000円
共益費	10,000円	10,000円	20,000円
基本サービス	21,600円	21,600円	43,200円
合計 (1ヵ月)	80,600円	75,600円	141,200円

いろいろなサービスがあります

食事提供



毎食、できたてを食べて頂けます。



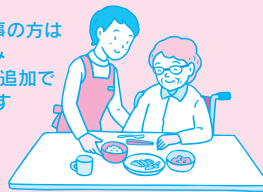
朝:308円 昼:617円 夕:668円

※ご予約は1食から注文頂けます。

配膳・下膳サービス

食事提供希望者は食堂で食べて頂き、配膳・下膳はスタッフが行きます。

部屋での食事の方は希望の方のみ配膳・下膳は追加で54円頂きます



食品販売訪問

理美容室訪問

クリーニング

【別途費用のかかるもの】●水道光熱費 ●通信費 ●NHK受信料 【入居の時にかかる費用】●敷金(家賃の3ヵ月分) ●住宅総合保険にご加入頂きます。
※すべて税込金額です。

お試し利用のご案内

短期入居

お部屋にはトイレ、洗面台、ミニキッチン、ベッド(寝具含む)、収納棚がございます。

1日 **4,300円**×日数
(最大14日まで)

- 部屋代 1日4,300円(食費/光熱水費込み)。
- 食事は1食からの注文となり、事前に申し込みが必要です。

お試し1ヵ月プラン

入居することを前提とします。

Aタイプ **64,400円** (家賃・共益費・基本サービスを含む)
 Bタイプ **59,400円** (家賃・共益費・基本サービスを含む)

- ※光熱水費は使用分の請求となります。
- ※お試しプランの食事は1食からの注文となります。

山尾グループは病院から老健、グループホームまでトータルサポート致します。



カーサやまお

〒445-0072 西尾市徳次町明大寺4番地 fax.(0563)57-7256

tel.(0563)57-7255